

Монтаж соединителя 10-32 PE44363 ф.Pasternack



Рисунок 75

Разделка кабеля (нарезка и зачистка).

Нарезка кабеля

Нарезку кабеля выполнять на машине для мерной резки. Длина кабеля выбирается в соответствии с КД. Припуск на заделку в соединитель $L = 10$ мм. Установка параметров нарезки в соответствии с инструкцией на машину для мерной резки.

Зачистка провода

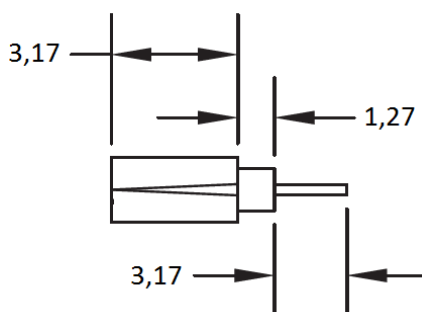


Рисунок 76

Параметры зачистки провода указаны на рисунке 76. Установка параметров нарезки в соответствии с инструкцией на машину для зачистки.

Монтаж соединителя на провод

В состав соединителя входит: корпус соединителя; контакт; прижимная втулка.

Последовательность установки деталей соединителя показана на рисунке 78

- завести на кабель прижимную втулку;
- обезжирить кистью, смоченной спирто-нефрасовой смесью 1:1, центральную жилу и внешний проводник кабеля, центральный контакт соединителя.
- Сушить при температуре $(23 \pm 5) ^\circ\text{C}$ в течение 5 – 7 мин;
- флюсовать центральную жилу кабеля;
- лудить тонким слоем припоя центральную жилу кабеля ($T = (250 \pm 20) ^\circ\text{C}$);
- удалить остатки флюса тампоном из бязи, смоченным спирто- нефрасовой смесью 1:1.
- Сушить при температуре $(23 \pm 5) ^\circ\text{C}$ в течение 5 – 7 мин;
- установить контакт на кабель до упора;

- нанести минимальное количество флюса в технологическое отверстие центрального контакта. Нанести небольшое количество припоя в отверстие контакта ($T=(250\pm 20)$ °С), излишки припоя удалить. Паять центральную жилу кабеля на контакт;
- удалить остатки флюса тампоном из бязи, смоченным спирто-нефрасовой смесью 1:1. Сушить при температуре (23 ± 5) °С в течение 5 – 7 мин;
- произвести контроль пайки центрального контакта, качества лужения, отмывки флюса. Контроль исполнителя - 100 %. Контроль мастера - 20 %.
- установить контакт в корпус соединителя до упора;
- расплести оплетку на корпус контакта в соответствии с рисунком 77, установить прижимную втулку.

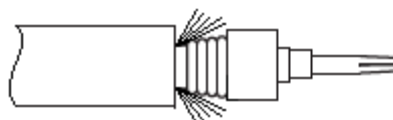


Рисунок 77

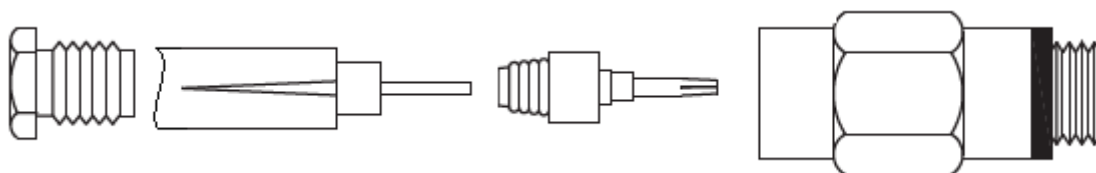


Рисунок 78

Контроль (прозвонка)

Осуществить контроль целостности связей (методом “прозвонки”) между центральным контактом и жилой кабеля, между корпусом соединителя и экраном кабеля и между центральной жилой и корпусом (отсутствие контакта).

Контроль ОТК

На этапе пайки центральной жилы контролировать качество пайки, отсутствие флюса после отмывки.